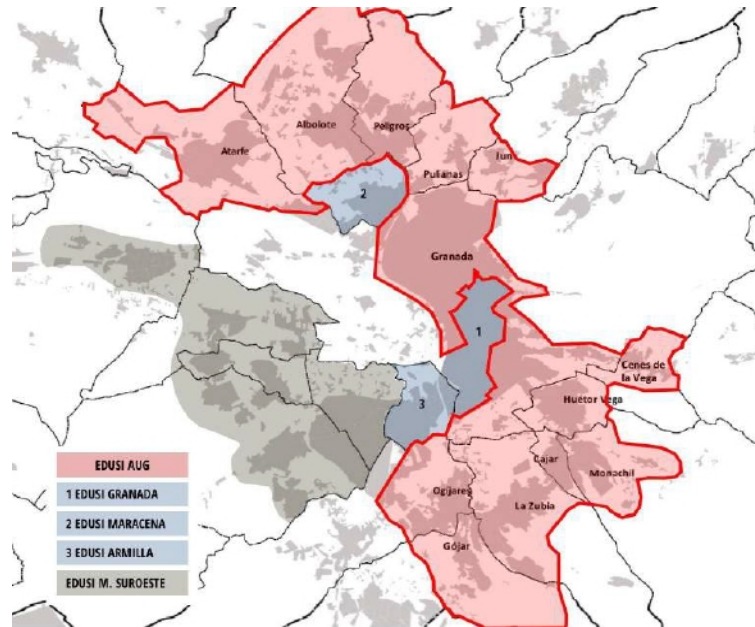


Fondo Europeo de Desarrollo Regional (FEDER)
Una manera de hacer Europa

Evolución de la calidad del aire en las zonas EDUSI

Una comparación de las diferentes campañas realizadas entre 2002 y 2019



Programa de Control de la Calidad del Aire de Diputación de Granada.

La Diputación de Granada comenzó en 2001 un programa de Control de Calidad del Aire para los municipios que lo solicitan mediante el Concertación Local de Diputación.

Se adquirió un vehículo IVECO Daily y una serie de instrumentación de referencia.



Los parámetros controlados son: CO, O3, NO2, SO2 y PM10.

Se realizan campañas de unos 15 días de duración en un lugar previamente seleccionado por el Ayuntamiento y que cumpla criterios técnicos oportunos.

Los equipos ofrecen datos “diezminutales” con los que se realizan todos los cálculos exigidos por la legislación:

- Medias octohorarias móviles
- Medias horarias
- Medias tri-horarias
- Medias diarias

Para la realización de los cálculos y posterior calificación de la calidad del aire (cálculo del ICA, Índice de Calidad del Aire), se sigue la metodología de la Junta de Andalucía.



Unión Europea



Diputación
de Granada

Avanzamos junt@s



Estrategia Aglomeración Urbana
de Granada



Estrategia Metropolitano Suroeste
de Granada

Calificación de la calidad del Aire. Normativa de la JA.

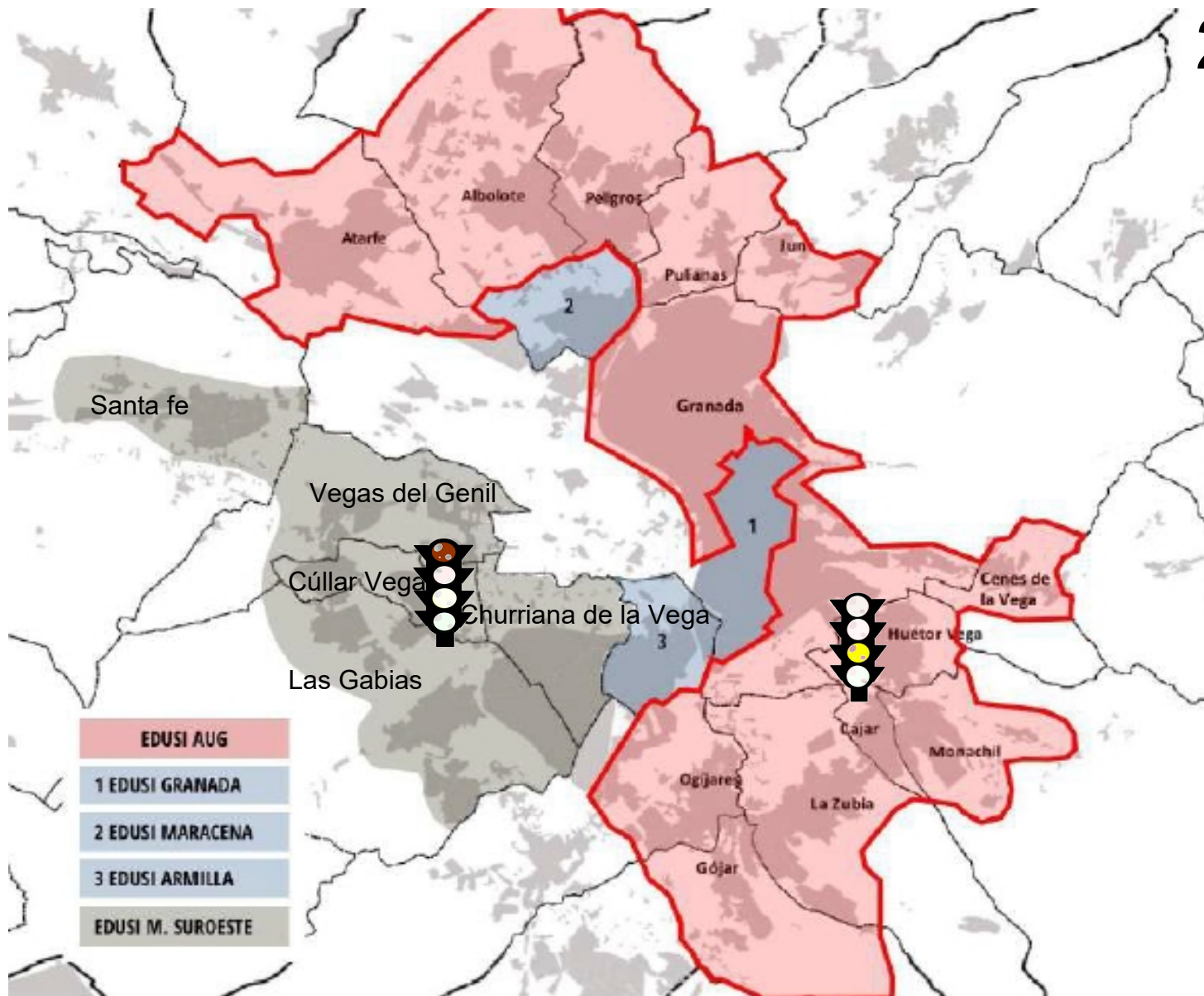
La JA introduce una categoría (que no está en la normativa estatal / europea) subdividiendo la Calidad Buena en dos: calidad Buena y calidad Admisible:

Intervalos de calidad del aire para distintos contaminantes atmosféricos						
Calidad del aire	Rango	SO ₂ (24h) µg/m ³	O ₃ (8h móvil) µg/m ³	NO ₂ (1h) µg/m ³	PM10 (24h) µg/m ³	CO (8h móvil) µg/m ³
BUENA	0 – 50	0 - 63	0 – 60	0 – 100	0 – 25	0 – 5000
ADMISIBLE	51 – 100	64 – 125	61 – 120	101 – 200	26 – 50	5001 – 10000
MALA	101 – 150	126 – 187	121 – 180	201 – 300	51 – 75	10001 – 15000
MUY MALA	> 150	> 187	> 180	> 300	> 75	> 15000

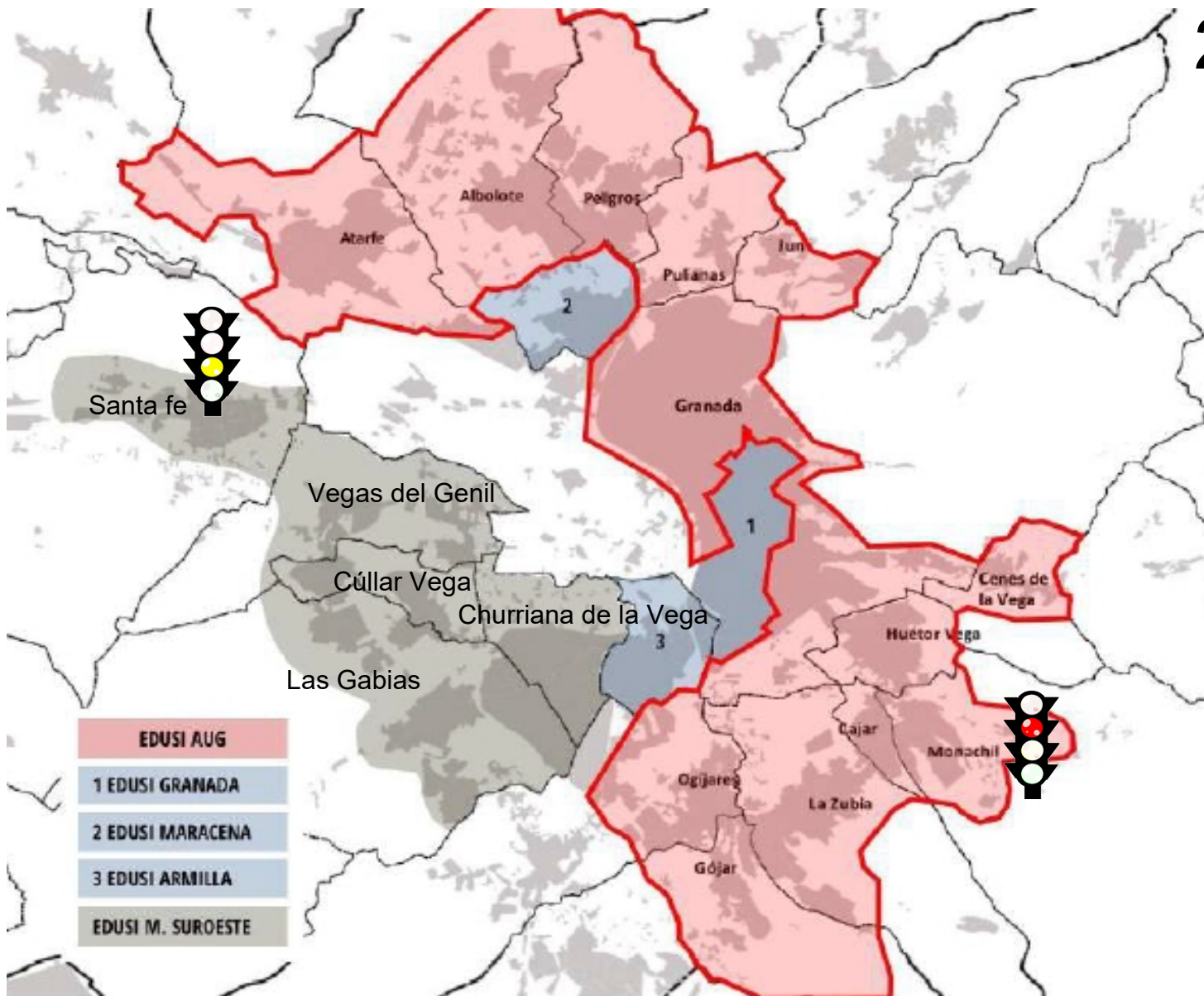
A continuación se relatarán los resultados obtenidos en la clasificación final del ICA mediante un recurso gráfico muy comprensible:

CALIDAD DEL AIRE POR PARÁMETRO			
BUENA	ADMISIBLE	MALA	MUY MALA
			

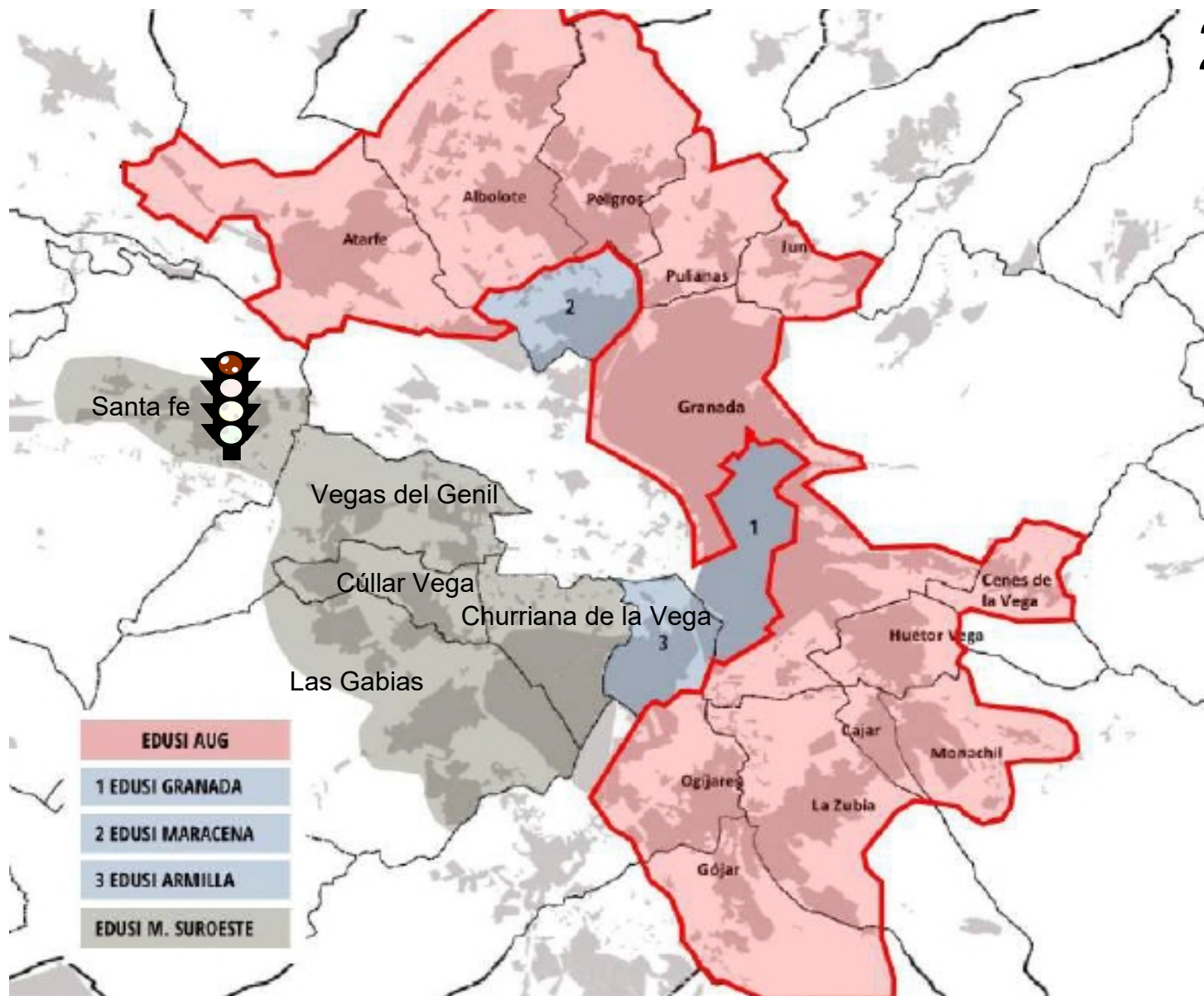
2002



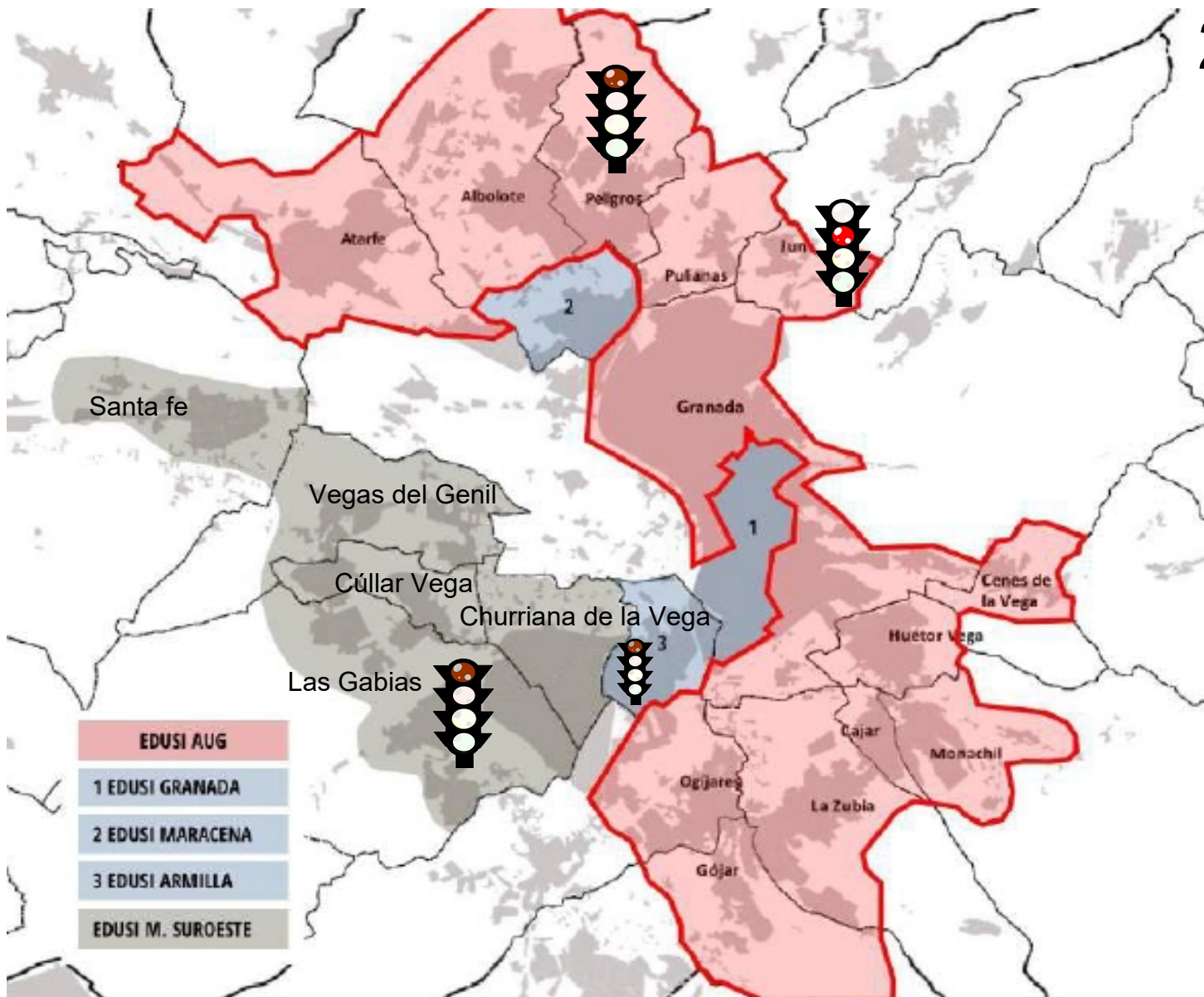
2003



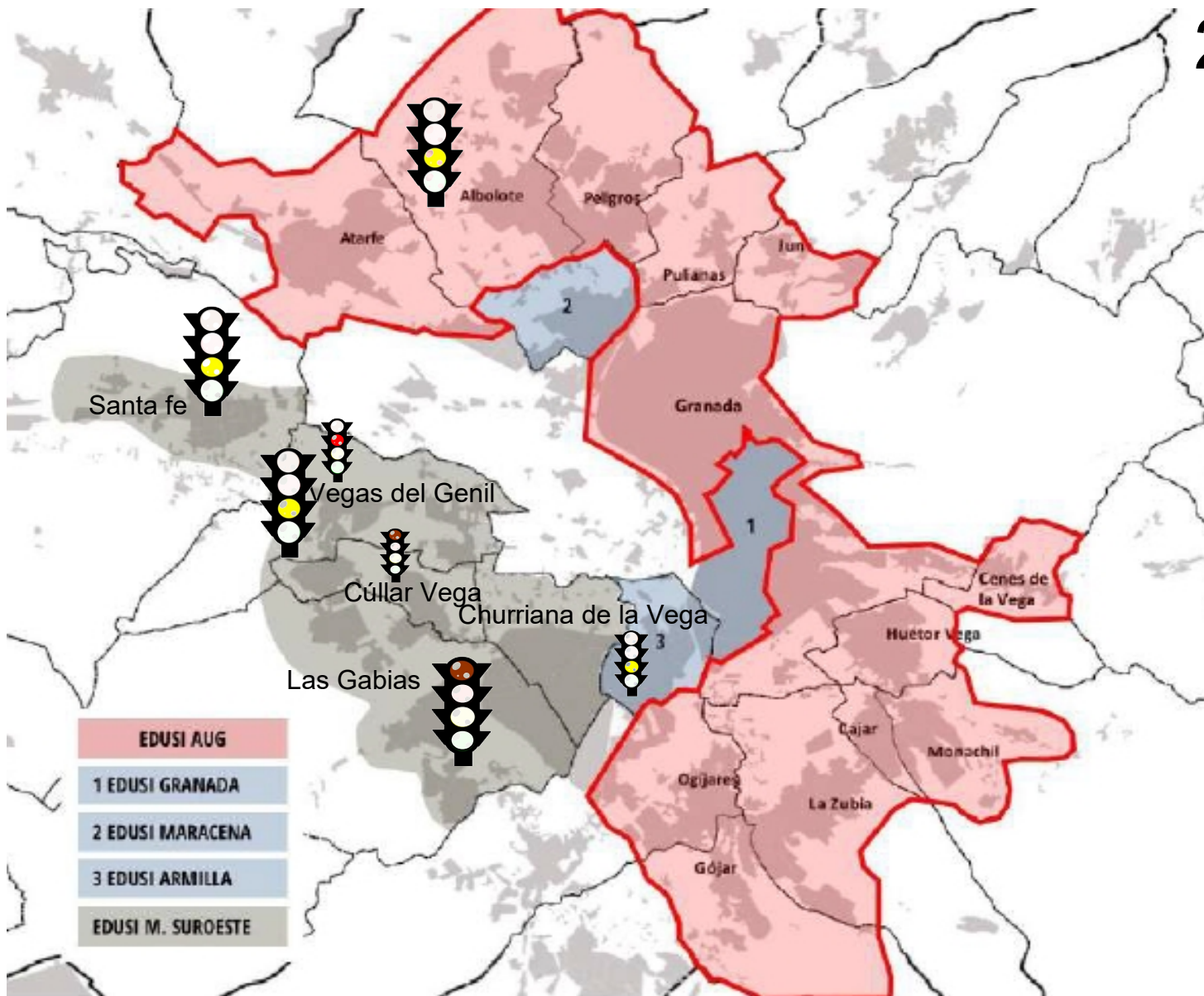
2004



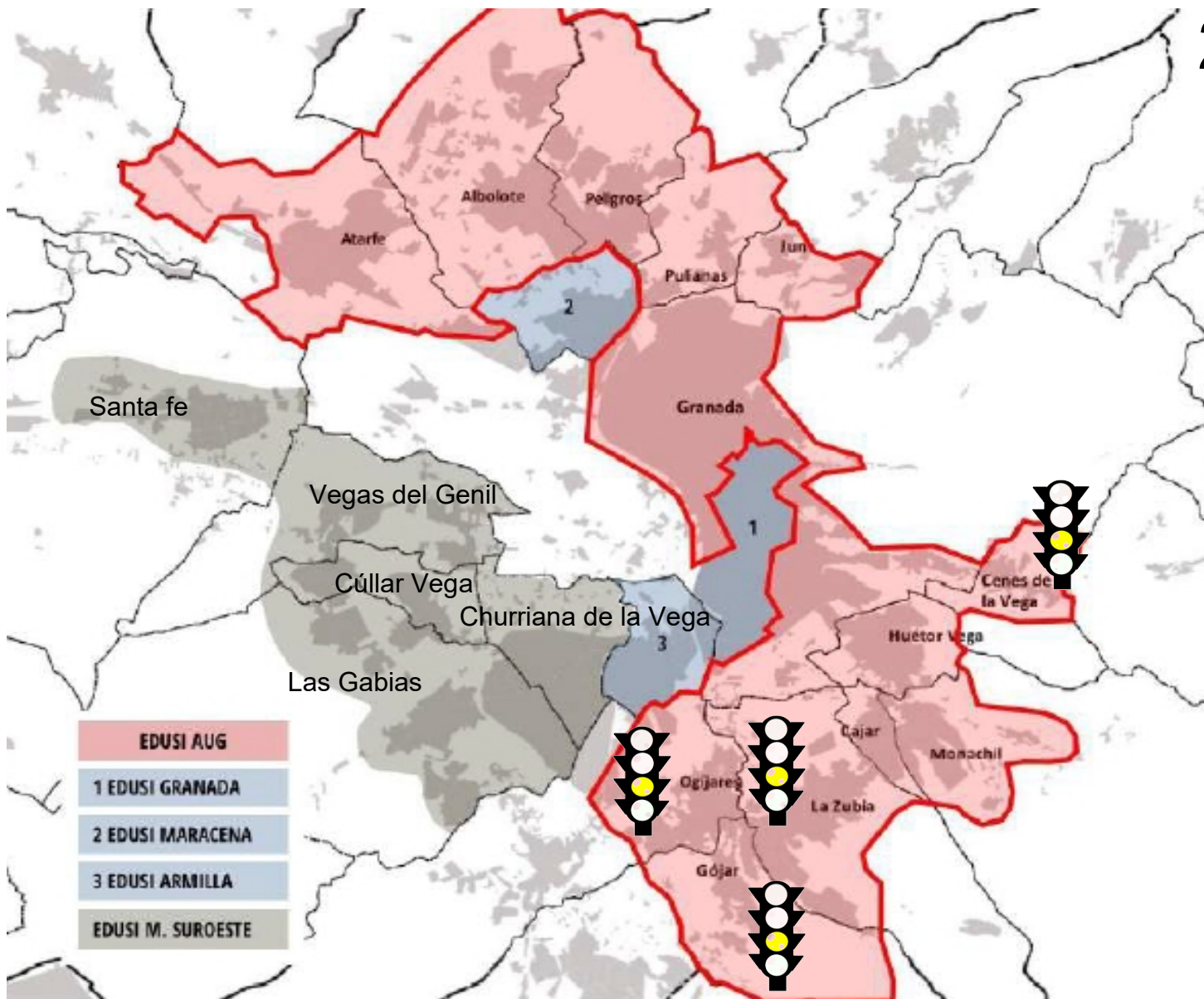
2005



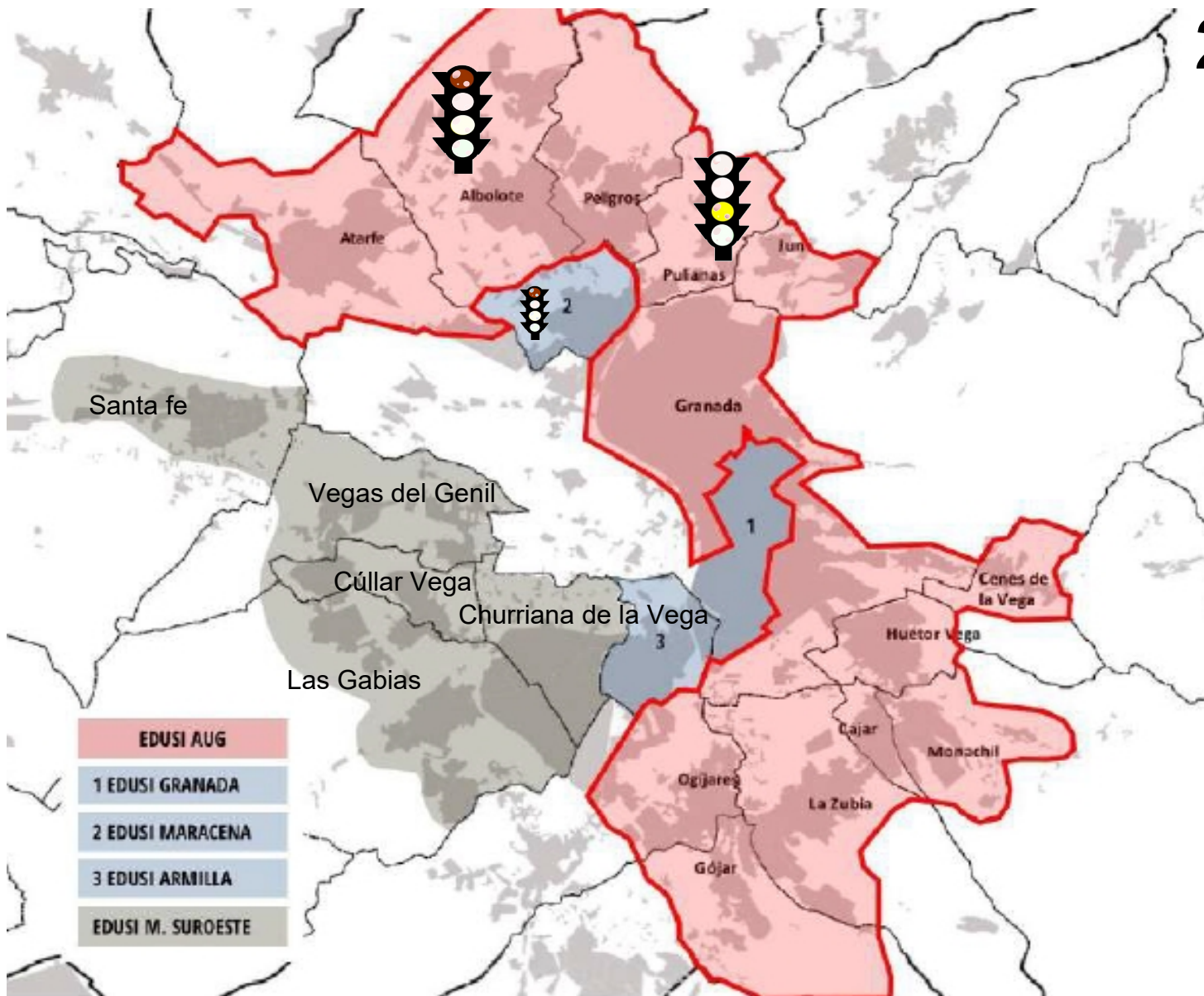
2006



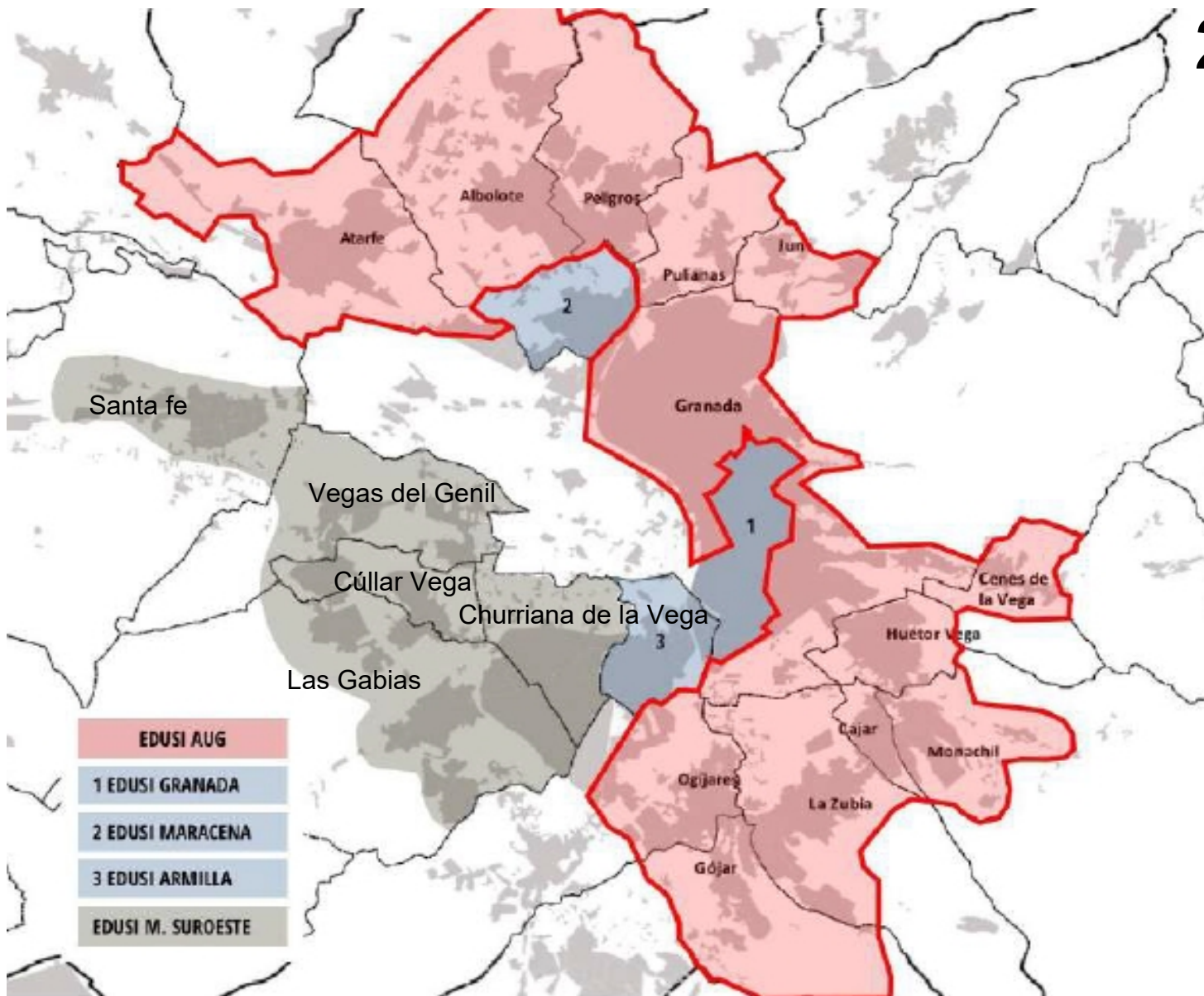
2007



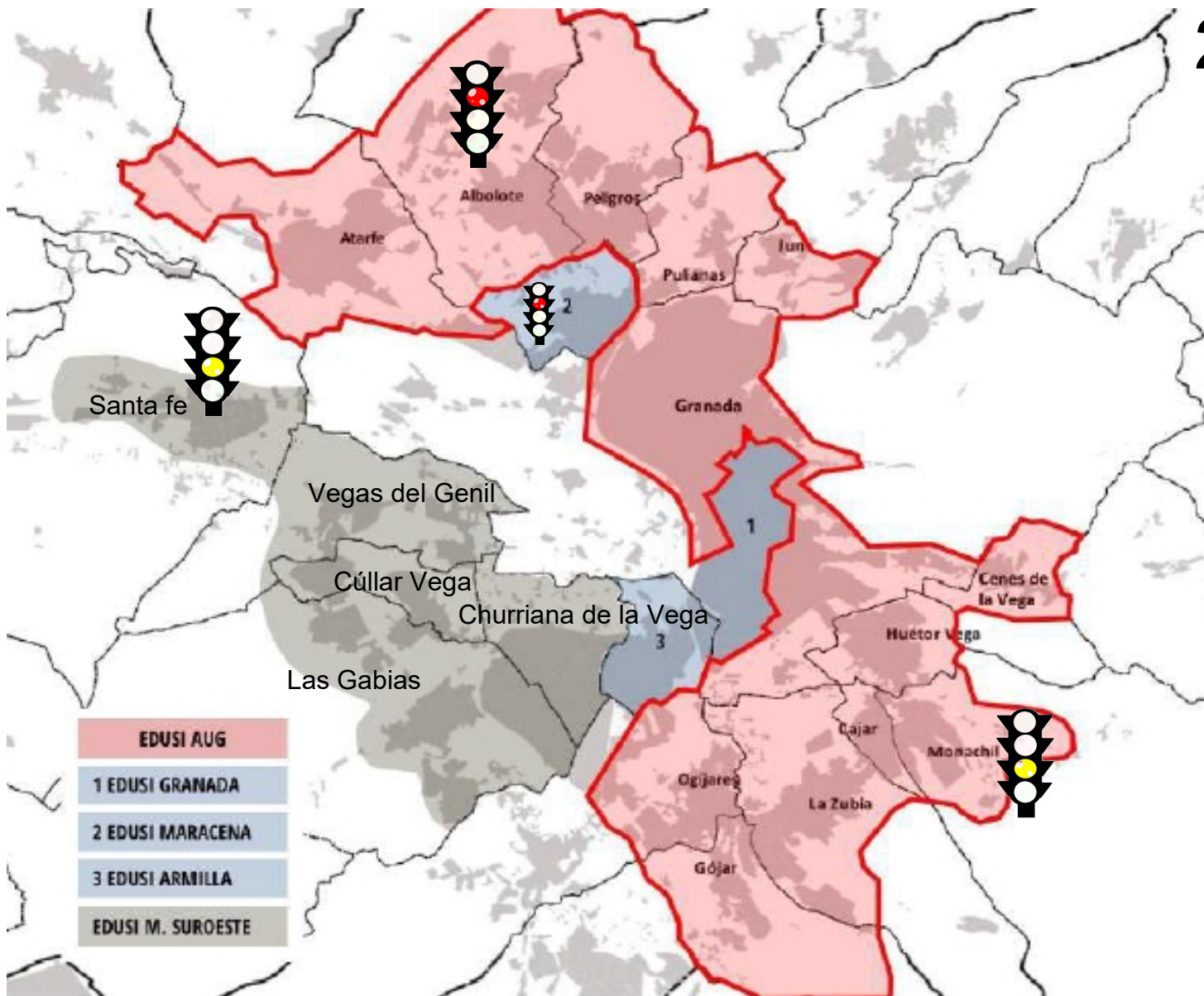
2008



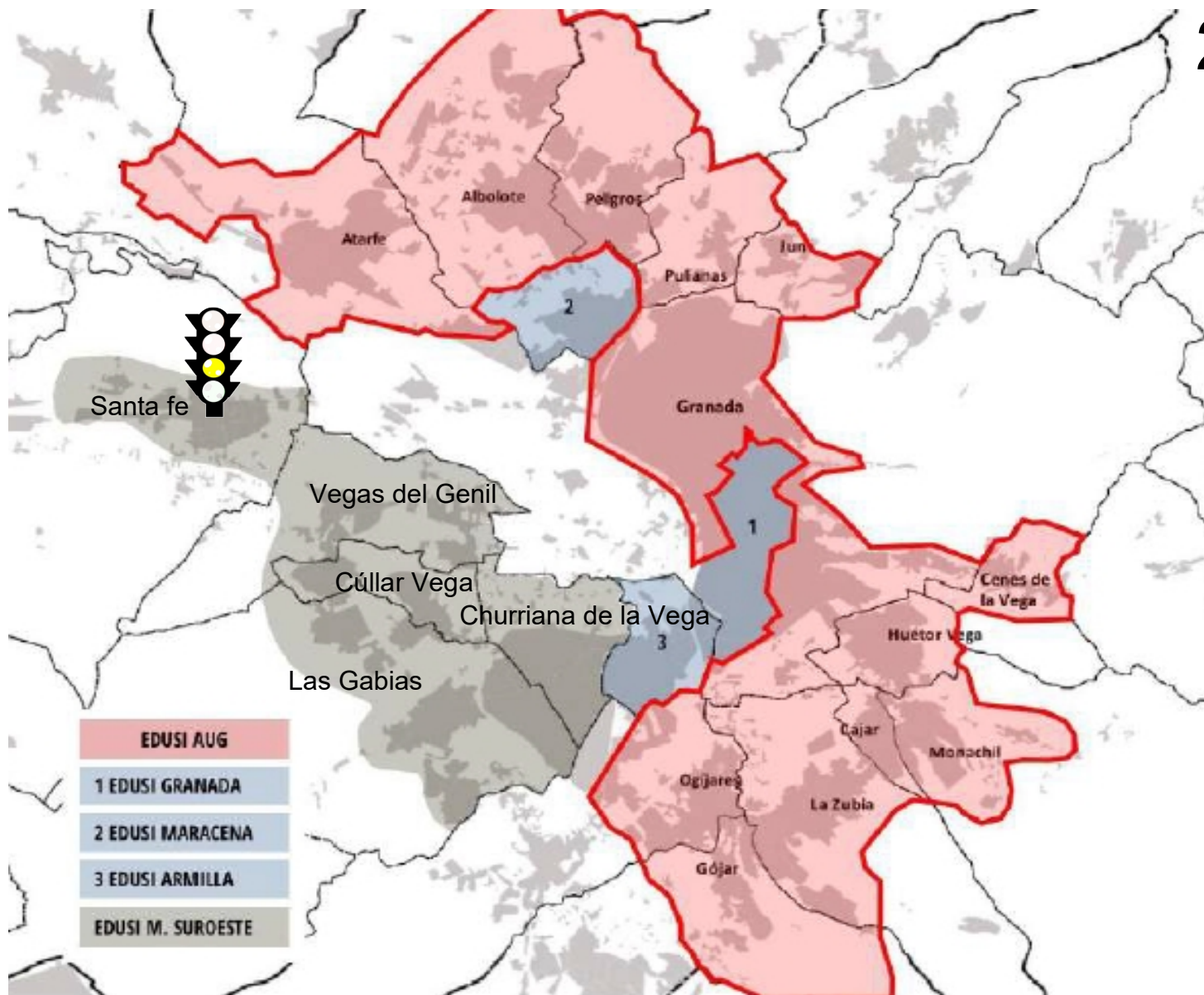
2009



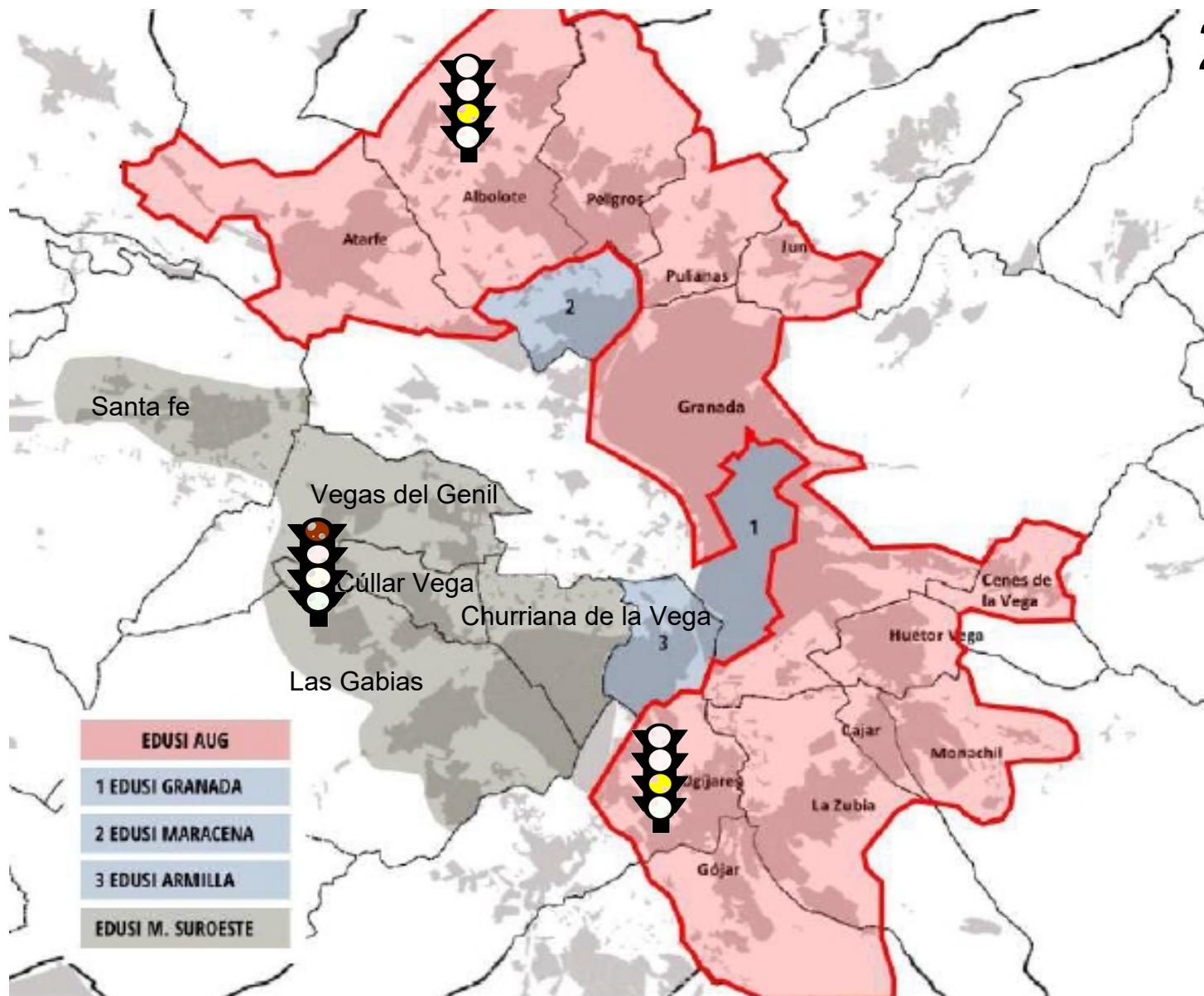
2010



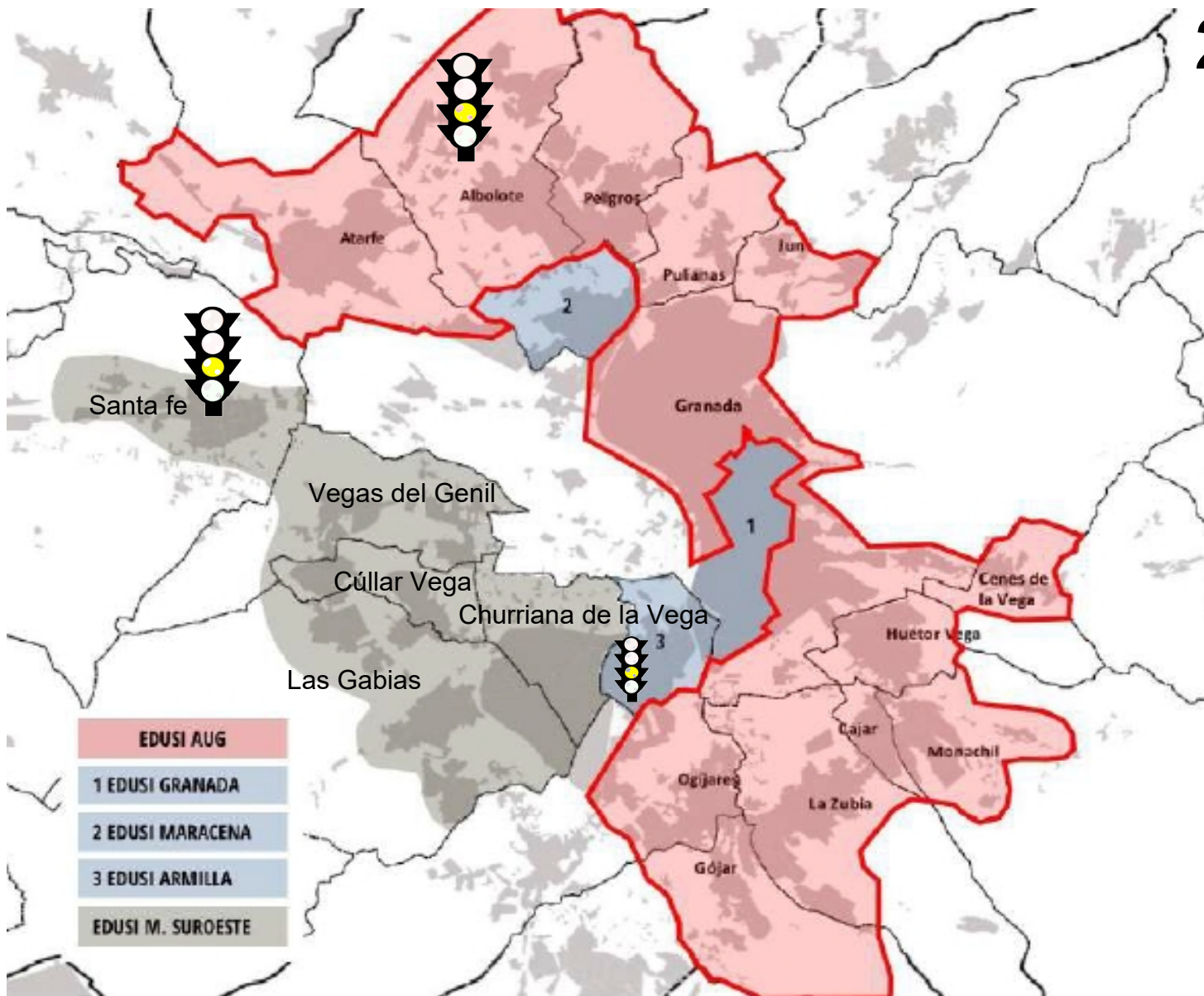
2011



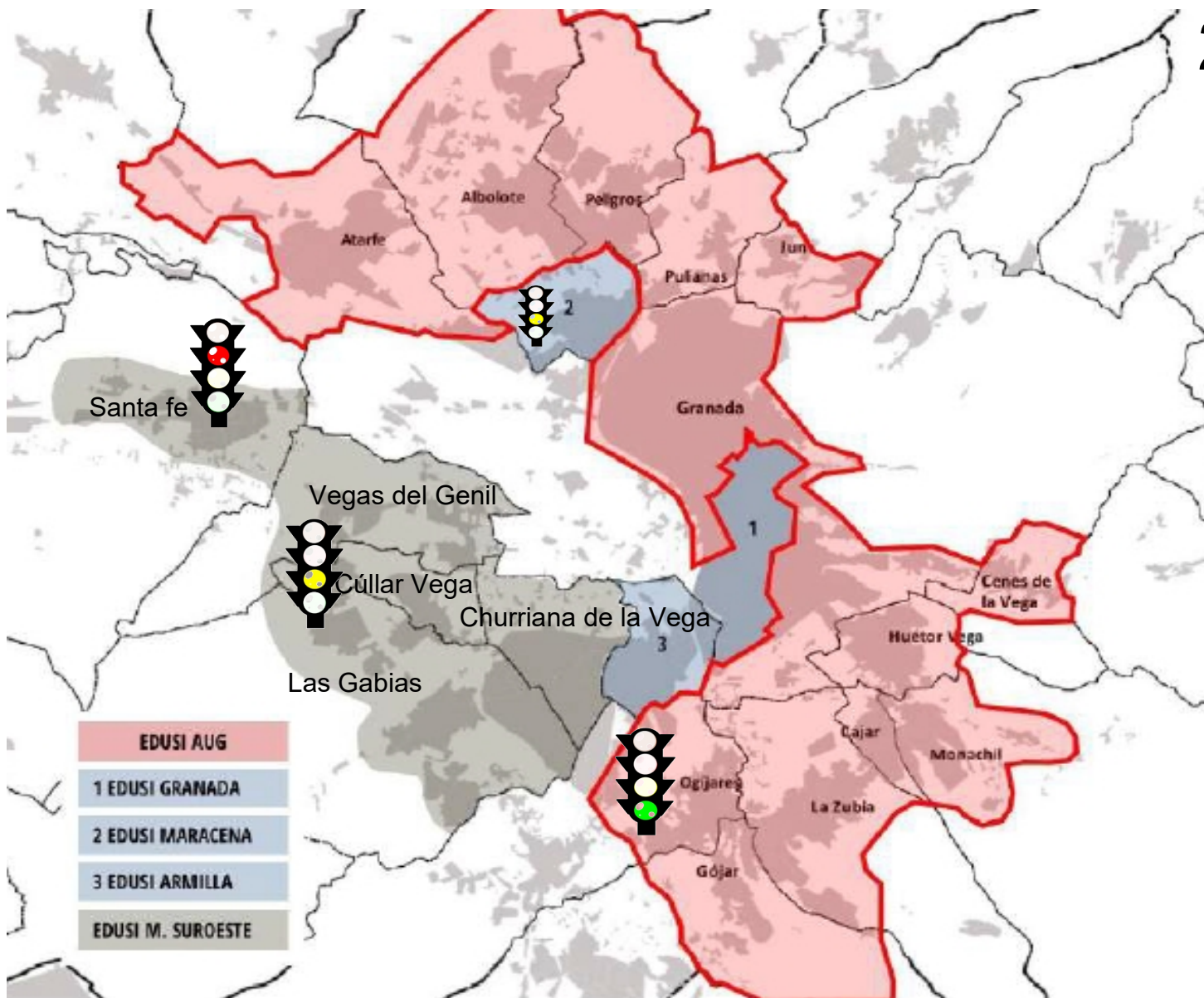
2012



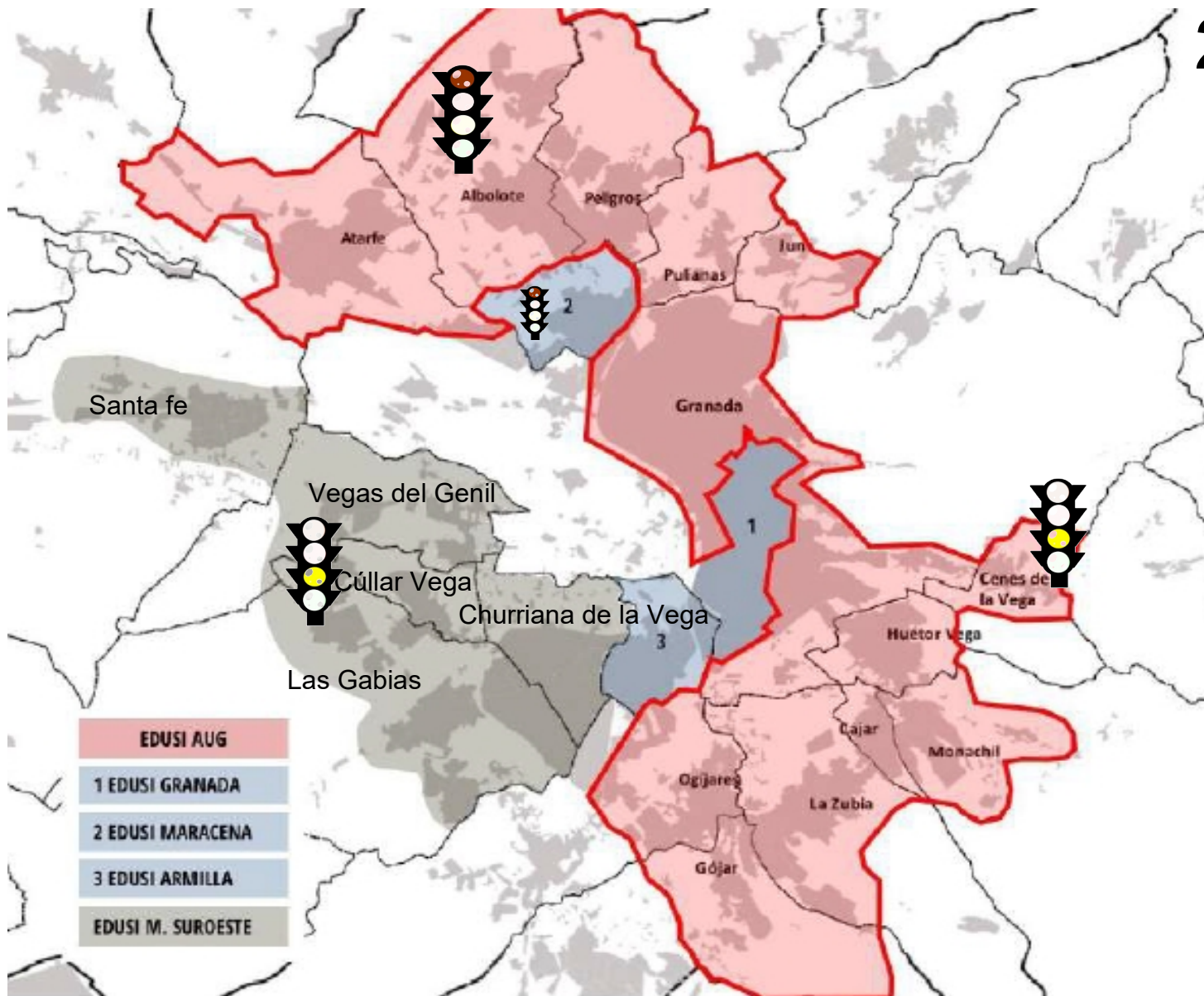
2013



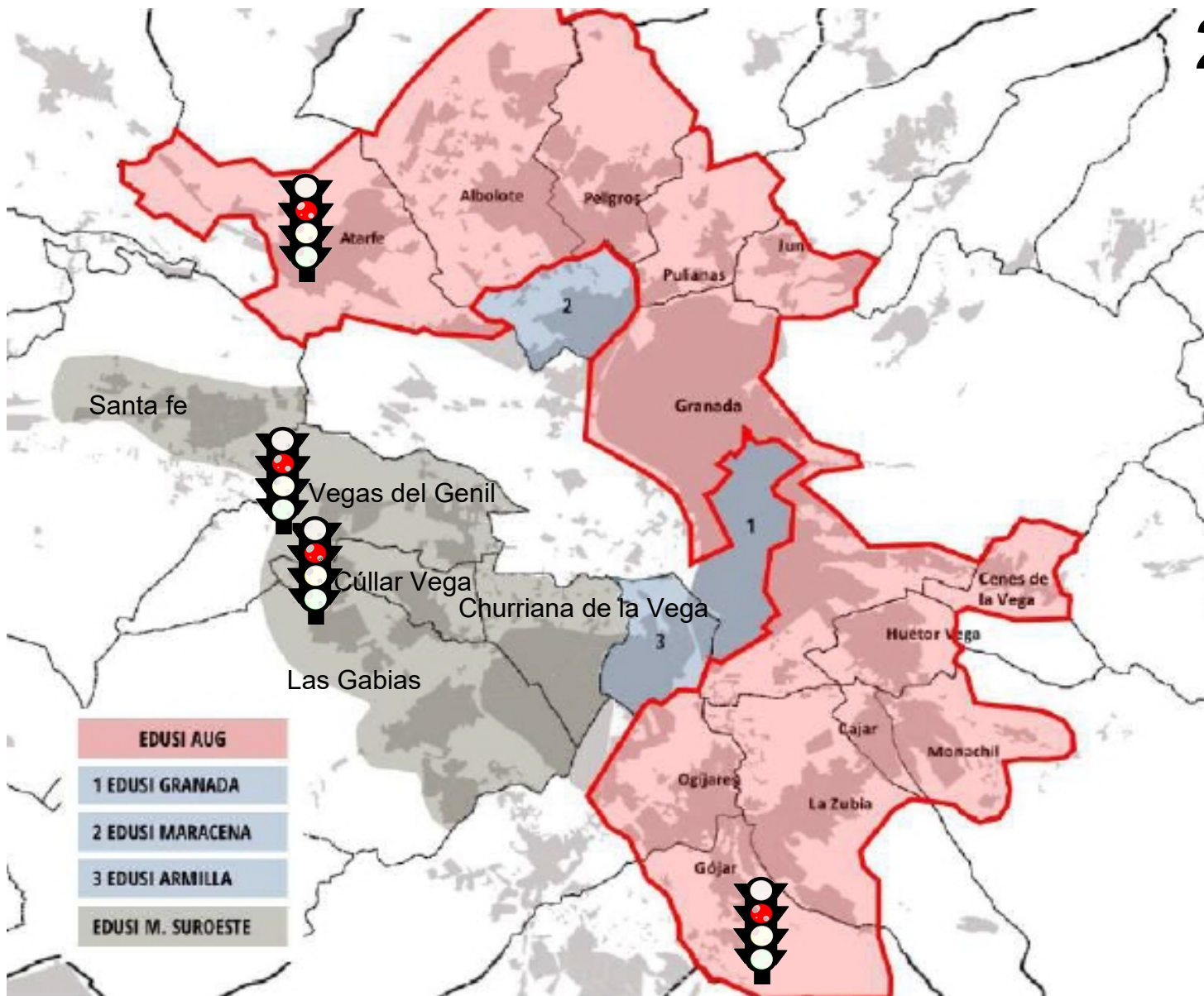
2014



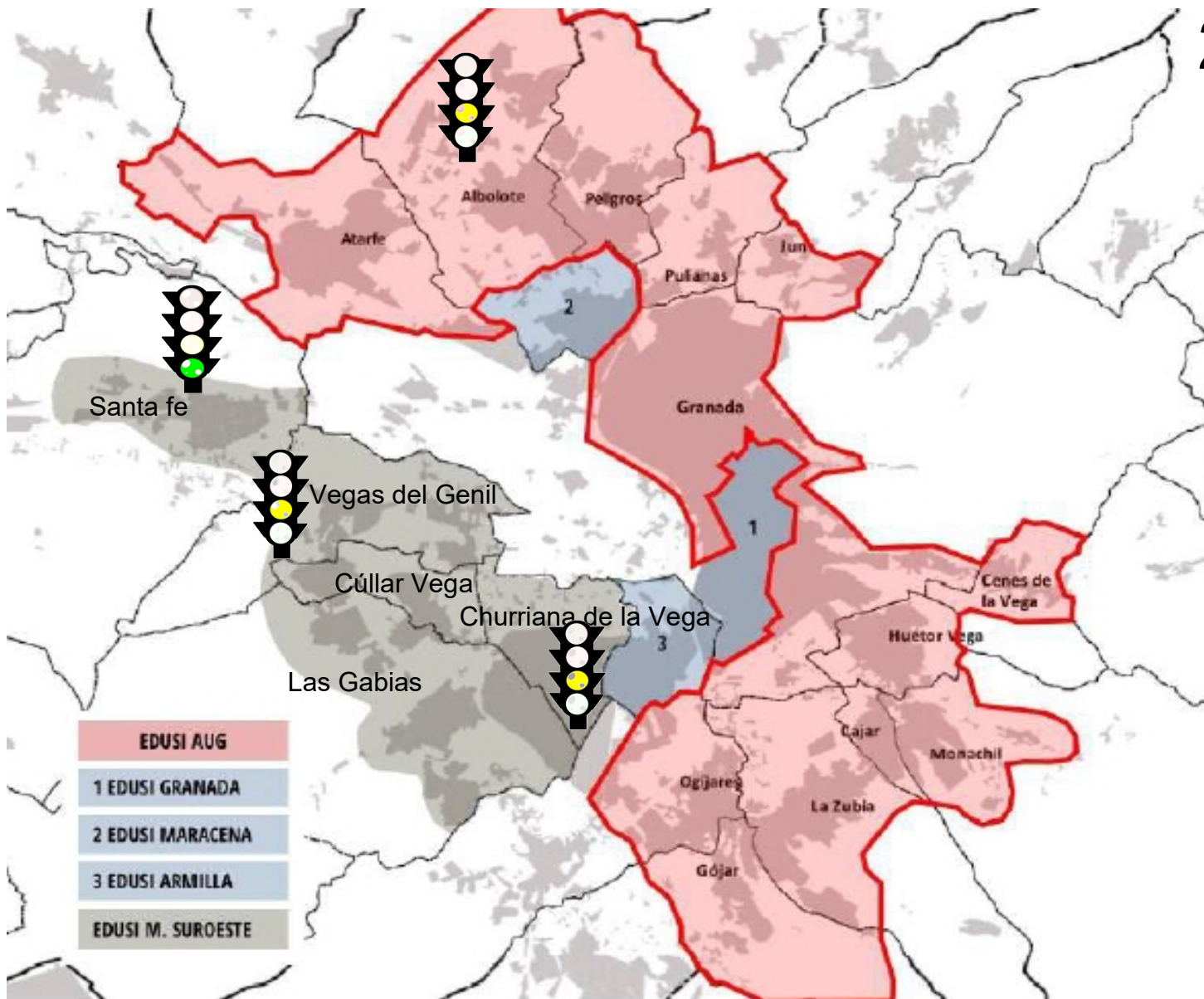
2015



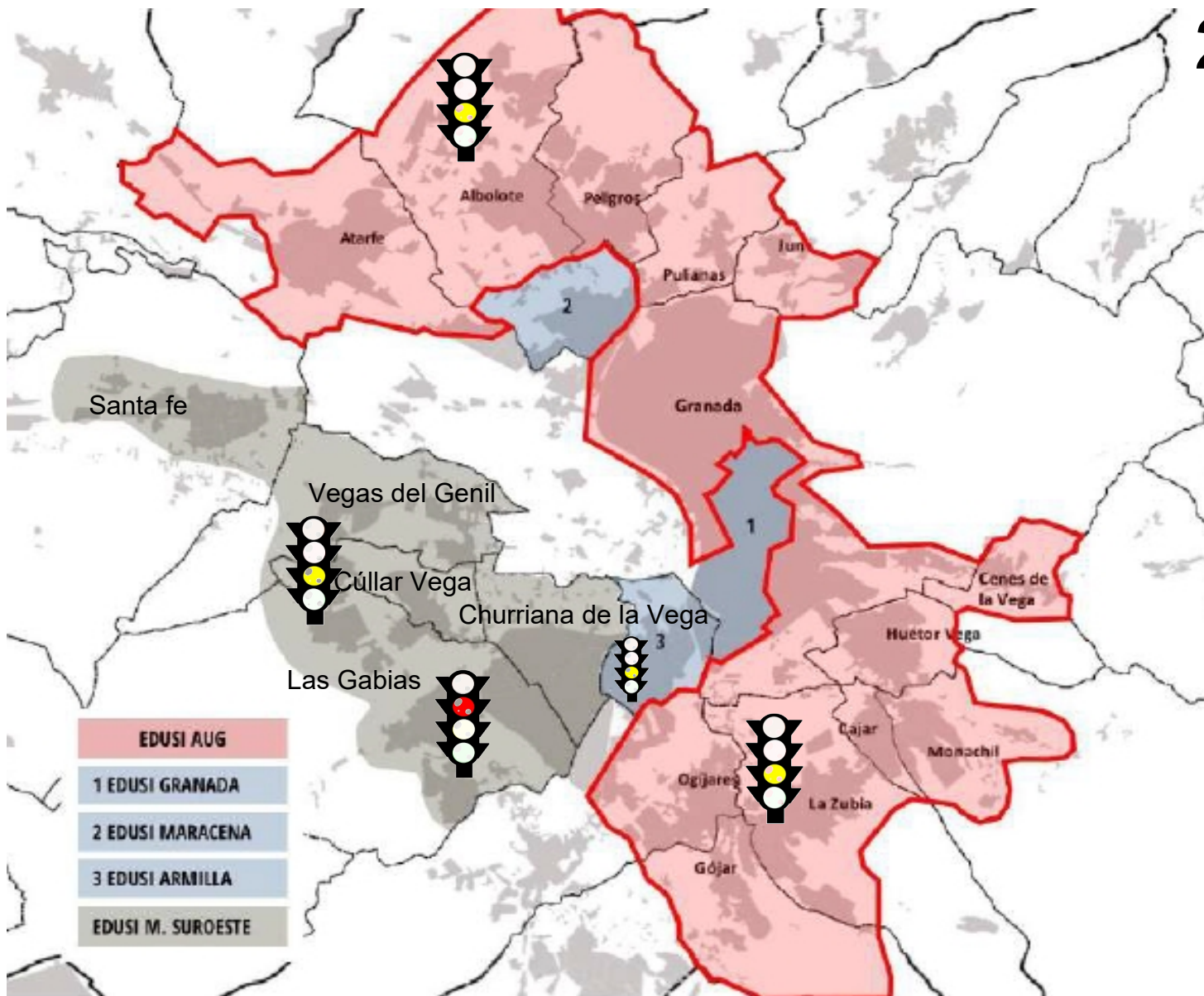
2016



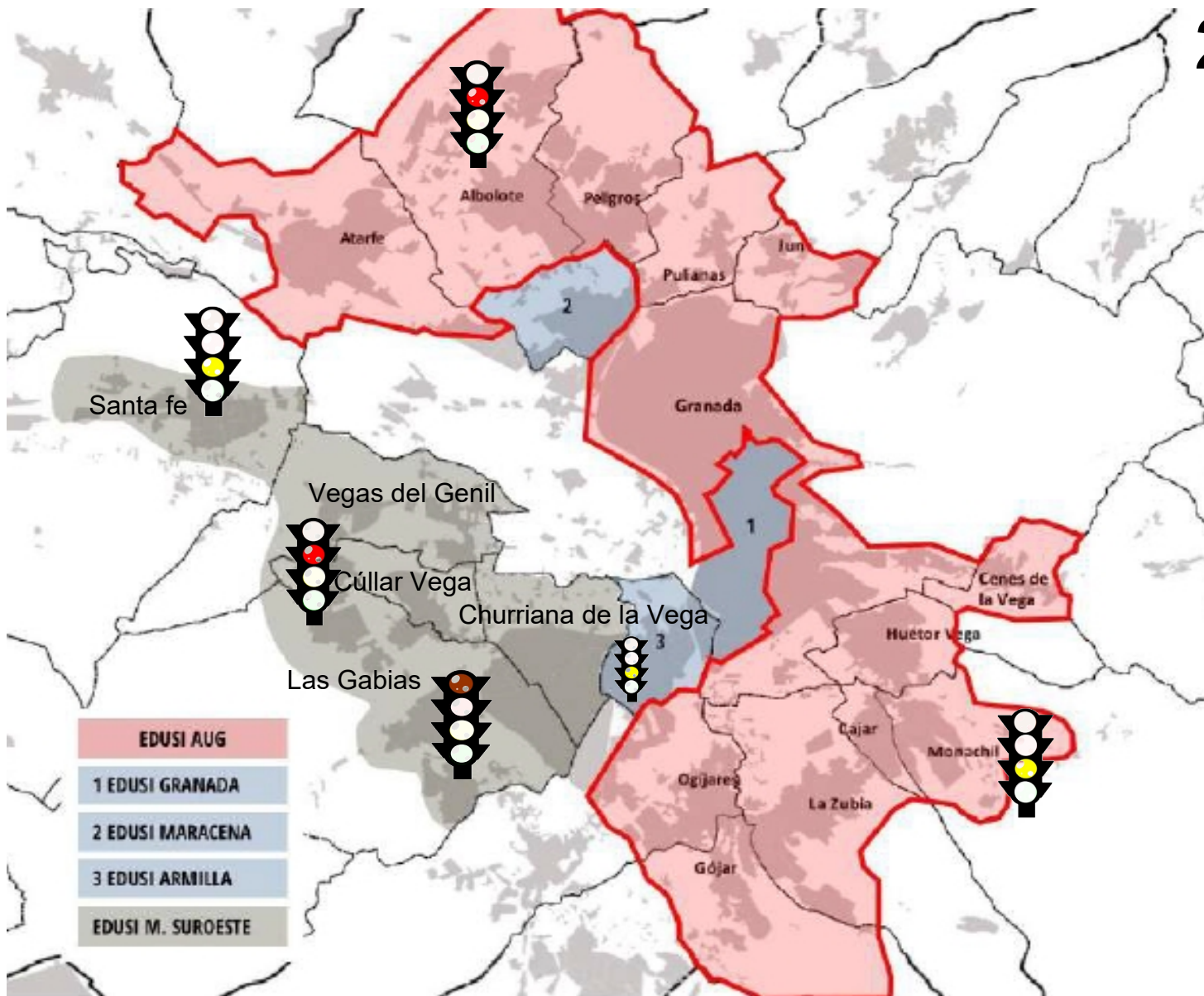
2017



2018



2019



Conclusiones.

- Casi el 43% de las campañas tienen una calificación MALA o MUY MALA
- Sólo el 3 % de las campañas tiene una calificación BUENA

Con más detalle:

- 61 campañas en total
- 2 campañas con la calificación de BUENA
- 33 campañas con la calificación de ADMISIBLE
- 13 campañas con la calificación de MALA
- 13 campañas con la calificación de MUY MALA

Son necesarios más datos y de forma más continua

Es indispensable un Plan de Acción ambicioso



Unión Europea

