

Una manera de hacer Europa

Fondo Europeo de Desarrollo Regional (FEDER)

RETOS EN EL AIRE

CALIDAD DEL AIRE Y CONFORT ACÚSTICO

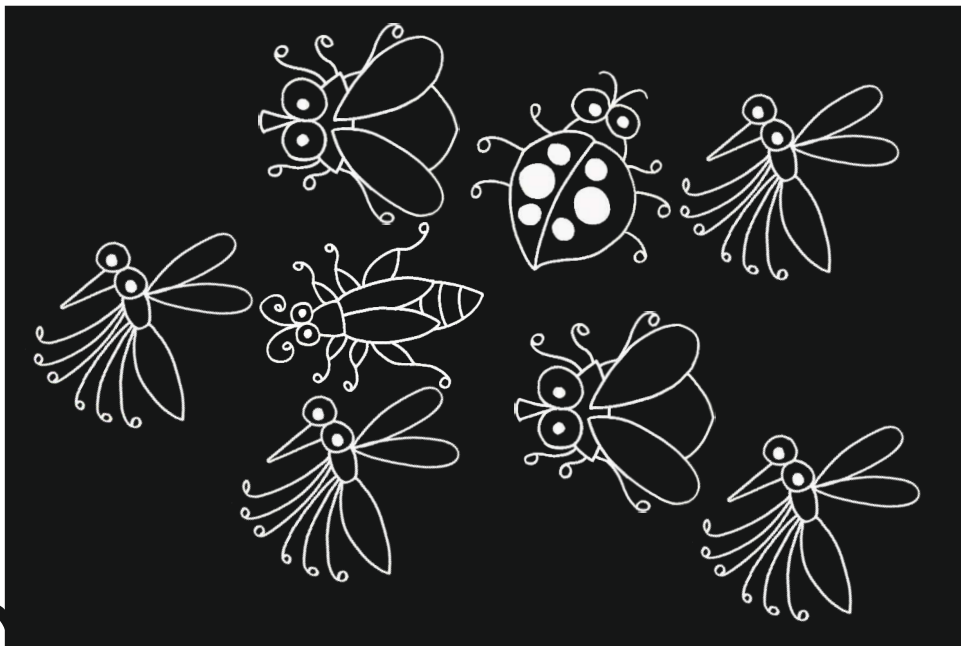
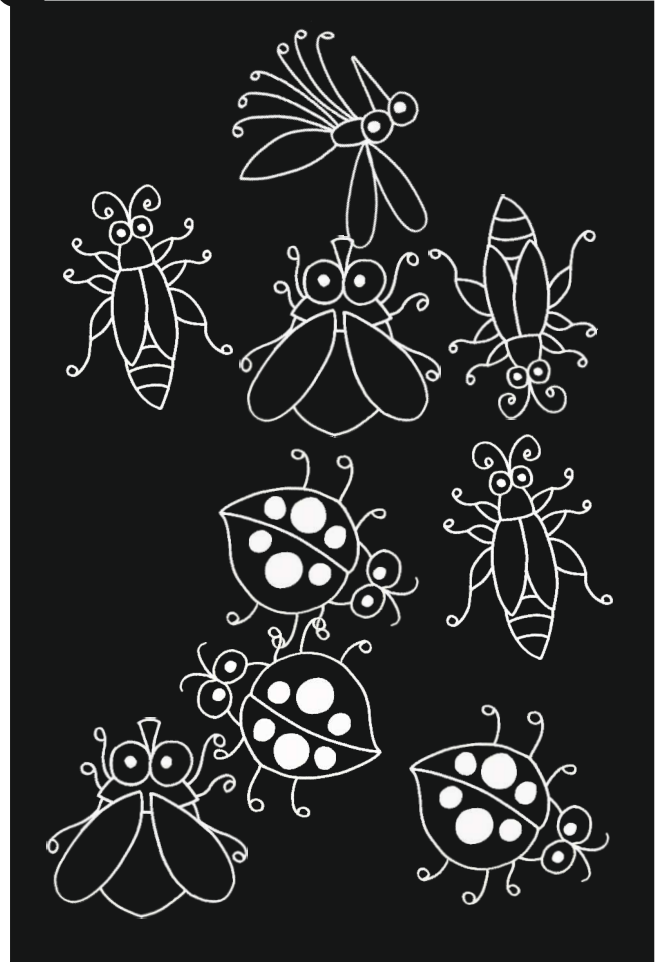
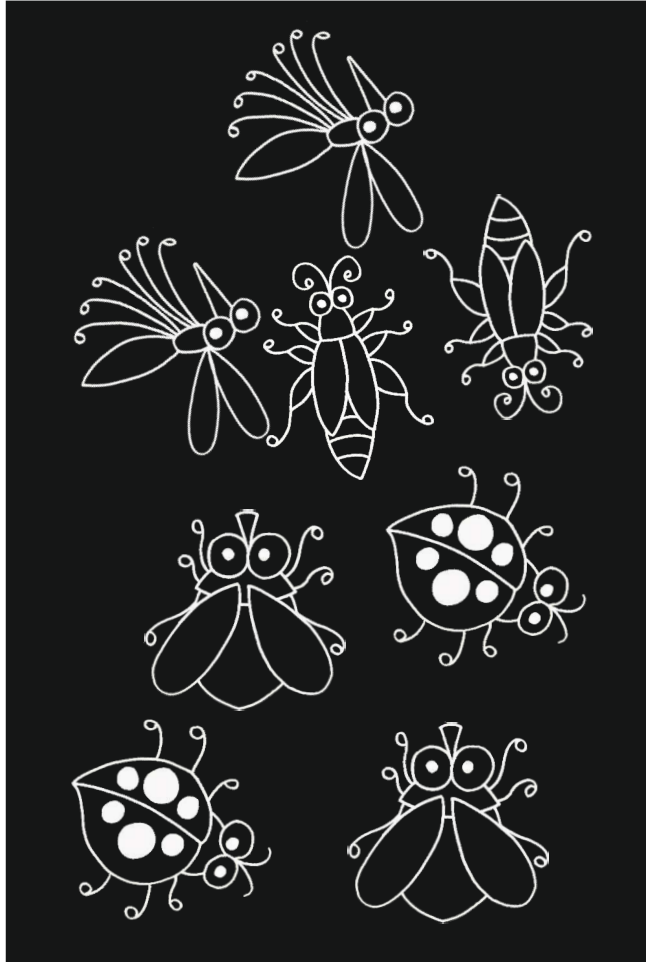
Recursos Actividades Contaminación Lumínica





CONTAMINACIÓN LUMÍNICA

SI ME ILUMINAS DESAPAREZCO
(TARJETAS)





CONTAMINACIÓN LUMÍNICA

EL LUXÓMETRO Y EL DISCO DE NEWTON

(DISCO DE NEWTON)

Recortad y montad sobre el CD
inservible.





CONTAMINACIÓN LUMÍNICA

EL MURCIÉLAGO OCULISTA Y FOTÓGRAFO

(INTRUSÍMETRO)

Recortad y después plegad por la línea continua.

INTRUSÍMETRO

Calibrado: comprueba con luz si puedes ver todas las letras con la tabla optométrica en la mano y estirando el brazo a tope.

Apaga las luces, retira las cortinas y sube las persianas. Espera unos minutos para que la vista se aclimate. Mira ahora las letras situando el brazo del mismo modo. Las más pequeñas que distingas te indicarán el nivel de intrusión lumínica en el lugar en el que te encuentras.

El máximo es 9 y el mínimo 0.

Úsame de noche, cuando este oscuro ¡claro está!



20/200	1	E
20/100	2	F P
20/80	3	T O Z
20/63	4	L P E D
20/50	5	P E C F D
20/40	6	E D F C Z P
20/32	7	F E L O P Z D
20/25	8	D E F F O T E C
20/20	9	L E F F O D P C T



(ONTAMINACIÓN LUMÍNICA

ILUMINAR (ON JUICIO

(TARJETAS DE ROL)

Recortad y plegad cada tarjeta de personaje.

Abogado defensor del modo de iluminación actual.

Argumentos

Las estrellas son eternas, siempre han estado ahí y siempre permanecerán. No debemos temer por ellas.

La Contaminación Lumínica es inocua, no tiene repercusiones, es un invento de las personas aficionadas a la astronomía, no hay por qué preocuparse. Mirar el cielo, que pérdida de tiempo.

Cuanta más luz, mejor veremos. Y es importante que veamos bien.

La culpa del resplandor nocturno es de la contaminación atmosférica de las ciudades, empecemos por ahí.

Con la de problemas ambientales que hay y venir a fijarse en este detalle. Mucha luz es símbolo de progreso.

Además, cambiar todo el alumbrado es tan caro que supondría pobreza para muchos y subida de impuestos.

Además, ya existe una normativa de alumbrado en vigor que promueve la reducción de lo que llaman Contaminación Lumínica. Qué más quieren.





(ONTAMINACIÓN LUMÍNICA

ILUMINAR (ON JUICIO

(TARJETAS DE ROL)

Recortad y plegad cada tarjeta de personaje.

Personas que dedican su vida a la observación y conocimiento del cielo y las estrellas.

Argumentos:

La legislación sólo no es suficiente, es necesaria su aplicación. Deben tenerse en cuenta los nuevos descubrimientos sobre el efecto que la incorrecta iluminación puede tener en los seres vivos y su medio.

El problema no es solo el derecho perdido de observar cielos estrellados; también afecta a la salud humana y natural. Y no es un problema que atañe solo a las ciudades.

Se contamina siempre que se desperdicie luz donde no sea necesaria (intrusión y deslumbramientos), no solo con la emitida hacia el cielo.

No basta con utilizar bombillas de bajo consumo en el alumbrado público; es preciso emplear luminarias con las luces adecuadas y que emitan la luz hacia las zonas correctas.

Reducir la Contaminación Lumínica, supone un mejor aprovechamiento de la energía y frena el cambio climático.



ASTRÓNOMAS Y
ASTRÓNOMAS





CONTAMINACIÓN LUMÍNICA

ILUMINAR (ON JUI) (TARJETAS DE ROL)

Recortad y plegad cada tarjeta de personaje.

Representan a todas las plantas y animales perjudicadas por los efectos de la Contaminación Lumínica.

Argumentos:

A las zonas más alejadas de las ciudades, habitadas por muchos animales, también le afecta la Contaminación Lumínica, principalmente las emisiones horizontales

Con tanta luz, los seres vivos adaptados a la vida nocturna, están siendo seriamente amenazados.

Las plantas varían sus momentos de floración por los cambios en la luz percibida. Distintas especies de aves migratorias se desorientan o modifican sus rumbos migratorios atraídos por los focos de luz.

Las polillas son irremediablemente atraídas por los focos de luz blanca y otros insectos son incapaces de atravesar las zonas iluminadas.

Los murciélagos y aves que se alimentan de polillas tienen que ir a los focos de luz, convirtiéndose en fáciles presas.

La contaminación lumínica está afectando globalmente a los ecosistemas naturales.



ASOCIACIÓN DE
AMIGOS DE LA
FAUNA NOCTURNA





(ONTAMINACIÓN LUMÍNICA

ILUMINAR (ON JUICIO

(TARJETAS DE ROL)

Recortad y plegad cada tarjeta de personaje.

Son ciudadanas y ciudadanos estresados que están sufriendo las consecuencias de esta contaminación.

Argumentos:

Nos han robado a nosotros y a las generaciones venideras el derecho a tumbarnos boca arriba a disfrutar de un cielo lleno de estrellas.

La luz entra continuamente por nuestras ventanas, incluso en horas en que no es necesaria tanta iluminación. Esto hace que no podamos mantener las persianas abiertas para que, entre el fresco, si queremos dormir.

No descansar correctamente nos provoca estrés.

No necesitamos más luz, sino mejor visibilidad.

No entendemos porqué hay que mantener los monumentos u otras obras arquitectónicas iluminadas cuando nadie las va a disfrutar.

Comprendemos que existe una legislación vigente, pero hay que aplicarla.





CONTAMINACIÓN LUMÍNICA

LA LINTERNA MÁGICA (TARJETAS)

Imprimir el número de tarjetas igual al número de estrellas que se quieran esconder. Todas las cartas deben ser iguales y han de imprimirse en cartulina blanca para que el reverso, donde marcan el punto con el rotulador fluorescente, sea blanco.

¿Escondo una estrella robada?

**Dame la vuelta y si me encuentras
¡LIBÉrame!**

STOP

**A LA CONTAMINACIÓN
LUMÍNICA**

¿Escondo una estrella robada?

**Dame la vuelta y si me encuentras
¡LIBÉrame!**

STOP

**A LA CONTAMINACIÓN
LUMÍNICA**



Unión Europea

Una manera de hacer Europa

Fondo Europeo de Desarrollo Regional (FEDER)



*Estrategia de Desarrollo
Urbano Sostenible e Integrado*
**Aglomeración Urbana
de Granada**



*Estrategia de Desarrollo
Urbano Sostenible e Integrado*
**Metropolitano Suroeste
de Granada**

METTÖPOLI
Granada